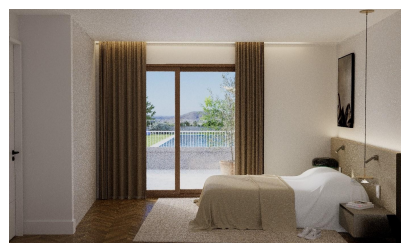


Apartamento en Hondón de las Nieves - Obra nueva

Ref: AMAM-VINEYARD

Precio
€280.000



Tipo de vivienda :
Apartamento

Parking : Garaje

Sup. vivienda : 126 m²

Localidad : Hondón de las Nieves

Dormitorios : 3

Baños : 2

✓ Pre-instalación aire acondicionado

✓ Electrodomésticos

VINEYARD VIEWS es un exclusivo residencial de 15 apartamentos de 2 o 3 dormitorios y 2 baños, ubicado en Hondón de las Nieves, un pintoresco valle rodeado de olivares y almendros. Diseñadas para ofrecer confort y eficiencia, estas viviendas combinan un entorno natural privilegiado con equipamientos de alta calidad.☐☐

Preinstalación de aire acondicionado por conductos☐☐

Agua caliente sanitaria mediante aerotermia☐☐

Instalación de placas fotovoltaicas en cubierta para ahorro energético☐☐

Carpintería de aluminio anodizado con rotura de puente térmico y doble acristalamiento☐☐

Cocinas amuebladas con encimera de granito, Silestone o similar, y campana extractora☐☐

Plaza de aparcamiento y trastero en sótano☐☐

Ascensor para mayor comodidad☐☐

Piscina comunitaria☐☐

Un entorno tranquilo y natural con todas las comodidades a su alcance. Contacte con nosotros para más información.☐☐

Consulta la lista de precios: Desde 205.000 € para apartamentos de 2 dormitorios y 2 baños, hasta 320.000 € para

viviendas de 3 dormitorios, 2 baños, áticos y más.☐☐

