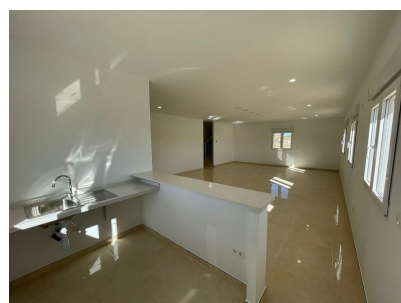


¡Villa de nueva construcción con factor sorpresa!

Ref: HL2034

**Precio
€529.995**



Tipo de vivienda : Villa

Localidad : Pinoso

Zona : Alicante

Dormitorios : 6

Baños : 4

Jardín : Privado

Orientación : Sur

Vistas : Vistas al campo

Parking : Garaje

Sup. vivienda : 307 m²

Sup. parcela : 10000 m²

Aeropuerto : 50 minutes drive

Playa : 50 minutes drive

- ✓ Internet banda ancha y teléfono
- ✓ Calefacción central
- ✓ Vallas eléctricas
- ✓ Andando a restaurante / bar
- ✓ Anexo
- ✓ Barbacoa
- ✓ Terraza
- ✓ Electrodomésticos
- ✓ Electricidad de la red
- ✓ Pre-instalación calefacción central
- ✓ Doble acristalamiento
- ✓ Equestre
- ✓ Chimenea
- ✓ Garaje
- ✓ Solarium
- ✓ Fosa séptica
- ✓ Agua de la red
- ✓ Pre-instalación aire acondicionado
- ✓ Andando a pueblo/ciudad
- ✓ Parcela vallada
- ✓ Sistema de alarma
- ✓ Lavadero
- ✓ Vestidor

Villas de ensueño de nueva construcción en el hermoso campo de Alicante.

OPCIÓN 120 MT2:

Precio casa y piscina de 8x4 metros: 269.000 euros. Precio del terreno incluido: 30.000 euros. 3-4 dormitorios y 2-3 baños

OPCIÓN 150 MT2:

Precio casa y piscina de 8x4 metros: 303.000 euros. Precio del terreno incluido: 30.000 euros. 3-4 Dormitorios y 2-3 Baños.

OPCIÓN 180 MT2:

Precio casa y piscina de 8x4 metros: 337.000 euros. Precio del terreno incluido: 30.000 euros. 3-4 Dormitorios y 2-3 Baños.

OPCIÓN 195 MT2:

Precio casa y piscina de 8x4 metros: 355.000 euros. Precio del terreno incluido: 30.000 euros. 3-4 Dormitorios y 2-3 Baños.

OPCIÓN 225 MT2:

Precio casa y piscina de 8x4 metros: 395.000 euros. Precio del terreno incluido: 30.000 euros. 4-5 Dormitorios y 2-3 Baños.

OPCIÓN 245 MT2:

Precio casa y piscina de 8x4 metros: 426.000 euros. Precio del terreno incluido: 30.000 euros. 5-6 Dormitorios y 3-4 Baños.

Todas las casas incluyen terraza de hormigón impreso de 2 m alrededor de la piscina (color y patrón a elegir), 1 m alrededor de la casa, entrada cerrada, vallado de 3000 m2, aire acondicionado por conductos preinstalado, cocina estándar, puerta de seguridad, ventanas alemanas oscilobatientes (o correderas si preferido), hogar y chimenea de obra, preinstalación de tv e internet, camino de grava más unos metros alrededor de la casa, fosa séptica.

Los baños incluyen columna de ducha, plato de ducha o bañera, lavabos (varios colores a elegir) con lavabos, grifería y espejos, además de una gran selección de revestimientos cerámicos.

Amplia selección de pavimentos cerámicos, diferentes colores, imitación madera, etc.

Las cocinas incluyen muebles con puertas y tiradores estándar, según planos proporcionados, fregadero y grifo de acero inoxidable, preinstalación de horno, lavavajillas, extractor. Varias encimeras de granito a elegir incluidas en el presupuesto, otras encimeras de piedra disponibles como extras. Electrodomésticos no incluidos.

Escalera de mármol (crema o gris) y barandillas incluidas, además de barandillas para el porche delantero.

Gran ventana de cristal fija en la escalera para mayor iluminación.

Elección de diseño de azulejos y escalones para piscina. Elección del granito para los escalones exteriores y los alféizares de las ventanas de las casas.

Somos el mayor y mejor constructor de la zona y utilizamos materiales de primera calidad para un acabado perfecto.

Nuestro excelente aislamiento de 10 cm alrededor garantiza al menos una calificación de Certificado Energético B, pero en la mayoría de los casos una A (dependiendo del tamaño y el diseño de la casa). Tenemos una gran selección de azulejos, además de cocinas y baños incluidos en su presupuesto.

Tenemos diferentes terrenos edificables legales, algunos a poca distancia de la ciudad, algunos totalmente privados y los más populares se encuentran a 5-10 minutos en coche de la ciudad. Tenemos parcelas para todos los gustos, todas con increíbles vistas y todas tienen agua corriente + luz incluida en el precio e internet de alta velocidad disponible.

Las mejores parcelas con excelentes vistas, agua corriente y electricidad cuestan 40.000 €.

Puede personalizar la casa a su gusto, la mayoría de los cambios internos son gratuitos, las casas se pueden ampliar e incluso podemos construir su propio diseño.

Mejora a piscina de 10m x5m 4500€.

Se puede agregar garaje individual o doble. Casa de invitados también opcional y personalizable.

Todos los trámites incluidos (licencia de construcción, licencia de habitación, garantía de construcción de 10 años, etc.) además de informes semanales y fotografías de drones.

Llave en mano en 7-8 meses desde el primer pago.

Calificación EPC A (la mejor).

Estas hermosas residencias de campo están personalizadas para los gustos personales de cada cliente. El modelo que se muestra en estas imágenes tiene una casa de invitados adicional de 30 m2 y más tarde los clientes añadieron una barbacoa y una cocina de verano.

La villa modelo ofrece 4 dormitorios, 4 baños, amplio salón con chimenea, cocina con lavadero y un gran porche cubierto, así como un par de terrazas en dos dormitorios que ofrecen impresionantes vistas a viñedos o huertos. También viene preinstalado para refrigeración y calefacción por conductos con aire acondicionado en todas las habitaciones para garantizar comodidad durante todo el año.

Trabajamos con cada cliente para diseñar la villa de sus sueños de una manera única y lo ayudamos en cada paso del camino.

Villa con toques tradicionales españoles y súper moderna, luminosa y limpia.

Nuevas construcciones con factor sorpresa... mira el vídeo <http://youtu.be/WNyNETIFQpM>

La superficie mínima de parcela para poder construir es de 10.000m2. Parcelas disponibles con agua corriente, luz e internet de alta velocidad en Pinoso y otras zonas.

Contáctenos para un recorrido en vídeo y más detalles.

¿Alguna vez has soñado con construir la casa de tus sueños bajo el sol? ¡Te ayudaremos a lograr ese sueño!

Hemos estado construyendo en el área durante más de una década y actualmente tenemos más de 15 proyectos en construcción en 2023.

Todos se encuentran en varias etapas para que los veas, todos son diferentes a medida que las personas los personalizan según sus gustos y presupuestos, puedes verlos todos.

Hay muchos clientes satisfechos que estarán felices de mostrarle la casa de sus sueños que hemos construido para ellos.

Nuestras villas de nueva construcción ahora tienen las siguientes opciones para una vida autosuficiente (ya cuentan con electricidad y agua):

Sistemas solares completos

Almacenamiento en cisternas de agua de lluvia

verduras criadas

Reserve su parcela por sólo 10,000 euros.

Pagos por plazos con un 30% (del coste de construcción sin contar el valor del terreno) de pago inicial, con la opción de comprar la parcela en esta etapa para ir a su nombre. Los pagos posteriores pueden adaptarse a sus preferencias, normalmente dos pagos más del 30% y un pago final del 10% a la finalización.

El pago de la primera fase incluye proyecto completo de arquitectos, planos en 3D, licencias de construcción, vallado, cimentación y estructura de hormigón terminada.

También disponible en Albaterra, Hondón de las Nieves, Hondón Frailles, Aspe y pueblos de alrededor como Monovar, La Romana, Canada Del Trigo, Sax, Salinas y zonas como Dolores y Catral dependiendo del precio de la parcela.