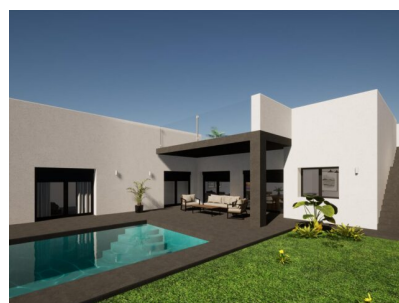
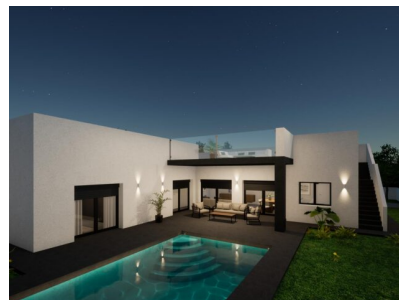


Superbe villa neuve de 3 chambres et 2 salles de bains à Pinoso

Ref: CC0607

Prix
€285.000



Type de propriété : Villa

Lieu : Pinoso

Région : Alicante

Des chambres : 3

Salles de bain : 2

Piscine : Privé

Jardin : Privé

Orientation : Sud

Vues : Vues sur la montagne

Parking : Allée

Zone de la maison : 166 m²

Superficie du terrain : 10000 m²

Aéroport : 50 mins

plage : 50 mins

Ville : 50 mins

Le golf : 35 mins

✓ Internet rapide et téléphone

✓ Pré-installation pour la climatisation

✓ Cess Pit / Fosse Septique

✓ Réseau électrique

✓ Terrasse

✓ Eau de ville

✓ Meublé

Cette superbe villa neuve de 3 chambres avec piscine sera construite et finie selon vos spécifications avec des matériaux de haute qualité. Vous pouvez choisir le terrain qui vous convient le mieux. Nous disposons de terrains dans différents endroits, tels que Pinoso, Aspe, Hondón de las Nieves, La Romana, etc. Il est également possible de construire sur un terrain urbain (+/- 500 m²) ou rustique (10 000 m²). La villa sera certifiée AA, vous garantissant ainsi une excellente isolation. Avantages de cette nouvelle construction : 1.- STRUCTURE, FAÇADE ET FERMETURES. Les fondations seront posées conformément aux recommandations des projets techniques correspondants. La structure sera en béton armé unidirectionnel avec solives et voûtes ou en treillis. Le solarium avec sol en carrelage céramique ou toit plat non carrossable (selon le modèle) sera de type inversé avec des pentes pour une bonne évacuation de l'eau, une isolation thermique et une imperméabilisation, avec une finition de surface en gravier. L'enceinte extérieure sera constituée de blocs de béton cellulaire autoclavés (Ytong) ou de blocs thermo-argileux enduits de mortier hydrofuge en chambre. Le revêtement extérieur sera réalisé avec un mortier monocouche. Le revêtement intérieur sera en briques céramiques ou en plaques de plâtre laminées sur une structure en profilés d'acier galvanisé, avec isolation thermique. Les caractéristiques techniques des matériaux utilisés et leur pose correcte sur site confèrent au bâtiment une isolation thermique et acoustique qui a un impact sur le confort de la villa. 2.- REVÊTEMENTS ET FINITIONS 2.1.- REVÊTEMENTS DE SOL GÉNÉRAUX DE LA MAISON. Un choix de sols en grès cérame de qualité supérieure est disponible dans une grande variété de couleurs, jusqu'à 20 €/m². 2.2- PEINTURES ET FINITIONS Les murs seront peints avec une peinture plastique lisse de première qualité dans un choix de plusieurs teintes neutres. 2.3- TOITURE Les plafonds seront terminés par un faux plafond suspendu continu en plaques de plâtre laminé, à l'exception de la buanderie, où un faux plafond sera installé, en plaques de plâtre laminé lisses, pour l'entretien des installations. Toutes les surfaces horizontales seront peintes en blanc. 2.4- DIVISIONS INTÉRIEURES La distribution intérieure de la villa sera réalisée avec des cloisons en céramique ou des plaques de plâtre laminé. Dans les pièces humides, les panneaux de plâtre seront résistants à l'eau. 3.- CUISINE Cuisine selon projet, entièrement meublée avec des meubles de haute qualité, finition mélaminée de couleur homogène avec texture de surface. Il y aura différentes OPTIONS de finitions au choix. Le sol de la cuisine sera le même que le sol général du reste de la maison. Les murs généraux seront peints avec une peinture plastique lisse de la même couleur que le reste de la maison. Plan de travail en aggloméré de quartz (gamme Silestone 1) ou en granit national, disponible en plusieurs coloris. L'évier simple en acier inoxydable ou en résine avec égouttoir sera encastré et le mitigeur sera à bec pivotant. L'électroménager comprendra une plaque à induction, un four, un four à micro-ondes et une hotte aspirante décorative, toutes de grandes marques. 4.- SALLES DE BAINS 4.1.- Revêtements. Le sol sera identique à celui de toute la maison et tous les murs seront carrelés de carreaux de céramique de différents formats. Différentes finitions seront disponibles, jusqu'à 20 €/m². 4.2.- Équipement. Les salles de bains et les toilettes seront équipées de WC suspendus avec réservoir encastré, en porcelaine vitrifiée blanche de marque Geberit ou similaire, avec double chasse d'eau pour économiser l'eau, disponibles en plusieurs modèles. Le receveur de douche sera fabriqué d'une seule pièce en résine synthétique antidérapante. Couleur au choix. Colonne de douche et pommeau de douche chromés. Mitigeur de lavabo chromé. 4.3- Mobilier. Les salles de bains seront équipées de meubles de salle de bains avec finition mélaminée de couleur homogène, avec lavabo intégré. Différentes options de finitions seront disponibles. Miroir inclus. 5.- MENUISERIE. 5.1.- Menuiserie extérieure. Menuiserie en aluminium laqué avec rupture de pont thermique. Toutes les fenêtres seront équipées de double vitrage pour une meilleure isolation thermique et acoustique, de type Climalit ou similaire. Un coffre de volet roulant compact sera installé dans une couleur assortie à la menuiserie, avec des stores thermiques en aluminium, et les portes-fenêtres seront motorisées. 5.2-Portes intérieures. La porte d'accès à la maison sera renforcée par deux plaques d'acier et une serrure de sécurité. Portes intérieures en DMF, avec un panneau aveugle lisse laqué blanc, des ferrures chromées et des poignées en acier. 6.- Espaces extérieurs Un dallage de 80 cm de large sera posé autour de la maison, avec une finition en carrelage. Une surface carrelée d'environ 1 000 m² sera aménagée autour de la maison avec du gravier blanc sur les parcelles rustiques. Un muret avec une clôture décorative, un portail coulissant motorisé électrique à l'avant, un accès piétonnier et une clôture grillagée sur le reste des parcelles urbaines seront installés. Sur les parcelles rustiques, une clôture périmétrique sera installée.