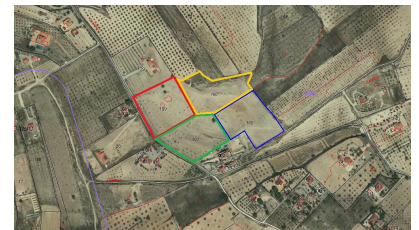


Bouwpercelen tussen Sax en Salinas

Ref: GM2277

Prijs
€40.000



Eigendom type : Land

Plaats : Salinas

Gebied : Alicante

Slaapkamers : 0

Badkamers : 0

Oriëntatie : Nvt

Keer bekeken : Uitzicht op het platteland

Plotgebied : 10000 m²

Luchthaven : 40min

strand : 40min

Stad : 5min

Golf : 30 mins

✓ Lichtnet Elektrisch

✓ Leidingwater

Een fantastische kans om een van deze drie eersteklas bouwpercelen te verwerven, elk met een oppervlakte van 10.000 m², perfect gelegen tussen Sax en Salinas. Deze percelen liggen op een rustige locatie en bieden een uitstekende kans om uw droomhuis te bouwen in het hart van het platteland, terwijl u toch dicht bij lokale voorzieningen bent.

Met een geasfalteerde wegtoegang, leidingwater en elektriciteit zijn deze percelen klaar voor ontwikkeling, waardoor ze een ideale keuze zijn voor degenen die op zoek zijn naar een op maat gemaakt huis op een rustige maar handige locatie.

Salinas is een klein dorp waar u de belangrijkste winkelveorzieningen vindt, evenals banken, een apotheek, een dokterspraktijk, een kleuterschool en een school.

De dichtstbijzijnde grote stad, Sax, ligt op ongeveer 5 minuten rijden met de auto, de snelweg ligt op ongeveer 10 minuten rijden met de auto en de stad Elda, waar het dichtstbijzijnde ziekenhuis is gevestigd, ligt op ongeveer 15 minuten rijden met de auto.

Wonen in Salinas, Alicante, stelt u in staat om te genieten van het beste van twee werelden: een rustige landelijke omgeving omringd door natuurlijke schoonheid, terwijl u toch toegang heeft tot stedelijke gemakken en de prachtige mediterrane kustlijn.